

COMBAS

PEINTURE

RAYNAUD



PEINTURE 1L, 2007

Métal, peinture fluo, plexiglas
45 x 34 x 14 cm

EXPOSITION
2013
Strouk Gallery, Paris, France
Exposition personnelle *On n'a pas intérêt à échapper à ce que l'on est*



Le cri du silence.
Coup de trompette dans l'oreille de quelqu'un de violet. Attaque d'un poulpe bleu clair
caressant le nain orangé caresseur de feuilles. Portrait en grand d'un sensible à
cerveau décompresseur dans un monde bougeant. Tout ça dans le silence de l'arrêt
sur image qui crie tout le temps, 2023

Acrylique sur toile
208,5 x 199 cm

SOLD

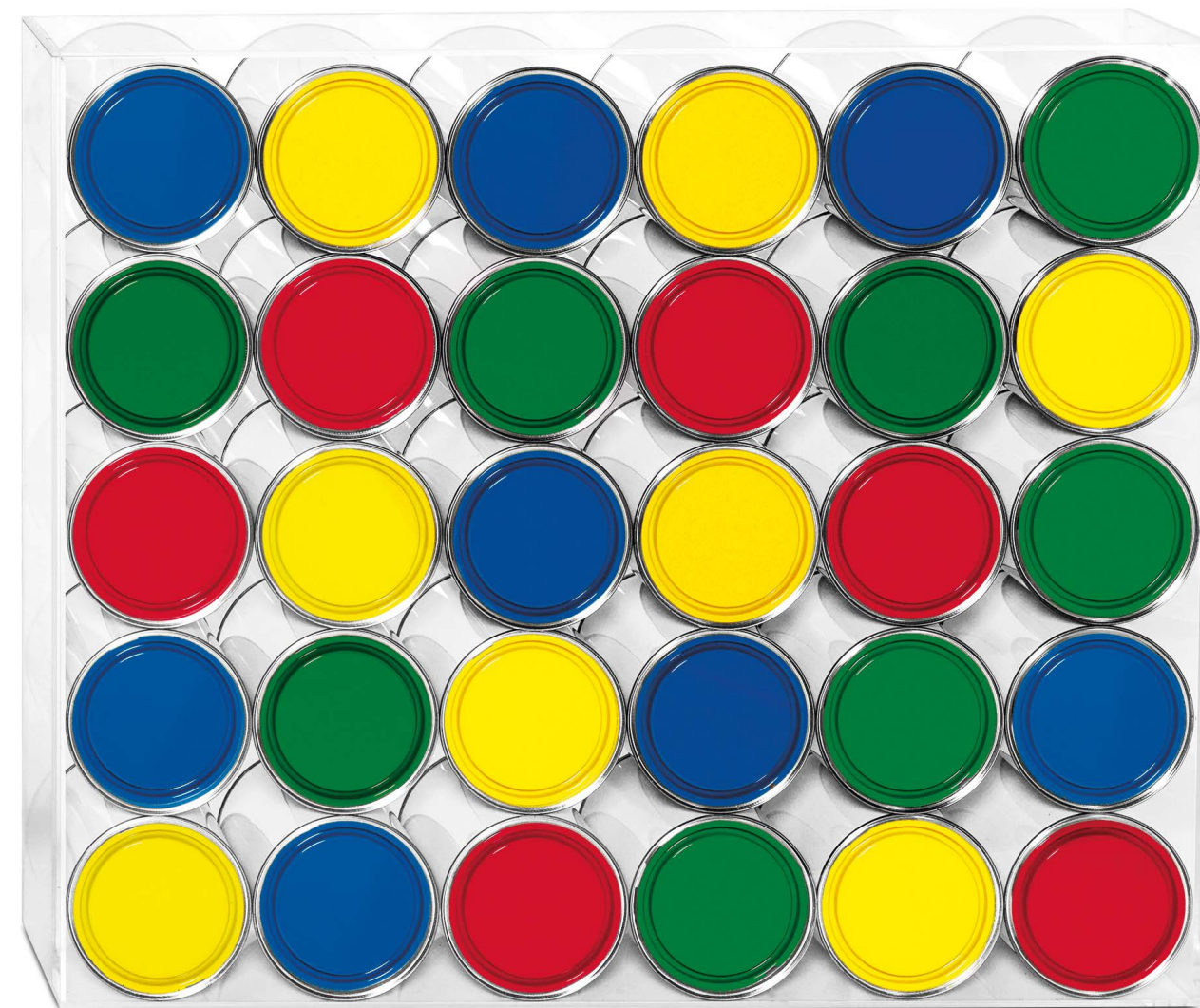


Le cracheur d'eau pour arroser le vert qui est censé recouvrir la terre. Presque cubiste mais pas réaliste. Graphique du crachoir. Il aura jamais assez de salive pour arroser toute la terre, 2023

Acrylique sur toile
116 x 89 cm

SOLD

004



PEINTURE 1L, 2007

Métal, peinture, plexiglas
56 x 67 x 14 cm

EXPOSITION
2014

Art Genève, Genève, Suisse
Exposition personnelle *Peinture*

005



PEINTURE 10L (Assemblage), 2008

Peinture, Dibond, métal
47 x 250 x 23 cm



PEINTURE 10L (Assemblage), 2008

Peinture, Dibond, métal
47 x 250 x 23 cm

Prix : 90.000 euros



PEINTURE 10L (Assemblage), 2008

Peinture, Dibond, métal
87,5 x 254 x 23 cm

SOLD



*Artropophage.
 Artropomorphe.
 Mangeur d'art.
 Suceur de formes.
 Réorganisateur de quelque chose en autre chose, 2023*

Acrylique sur toile
 138,5 x 204 cm

SOLD



PEINTURE (Enseigne - Assemblage), 2008

Métal, peinture, plexiglas
53 x 74,5 x 20 cm (capot)



Les frères et sœurs Ripolin (pour ne vexer personne). Il était une fois 4 petits hommes, ou femmes et hommes, ou hommes et femmes, qui voyageaient en traversant une forêt luxuriante qu'ils ne connaissaient pas. C'étaient des pionniers qui cherchaient un endroit où habiter, planter, chasser, pêcher. Enfin Tout quoi. Et même peindre et dessiner, 2023

Acrylique sur toile
194 x 165 cm



Jeux de boules roses, visage caché d'un peut-être dieu gentil. Le jongleur est la vedette, et un ballet de grecs guerriers dont je ne me rappelle plus le nom (du balai) fait office de décor pour conclure avec la composition. Couleur maxi. Tête ressortie psyché au ras bord dans une ambiance, 2023

Acrylique sur toile
203 x 207 cm



*PEINTURE (Enseigne - Assemblage), 2008
Métal, peinture fluo vert, plexiglas*

*PEINTURE (Enseigne - Assemblage), 2008
Métal, peinture fluo rouille, plexiglas*

*PEINTURE (Enseigne - Assemblage), 2008
Métal, peinture fluo pink, plexiglas*

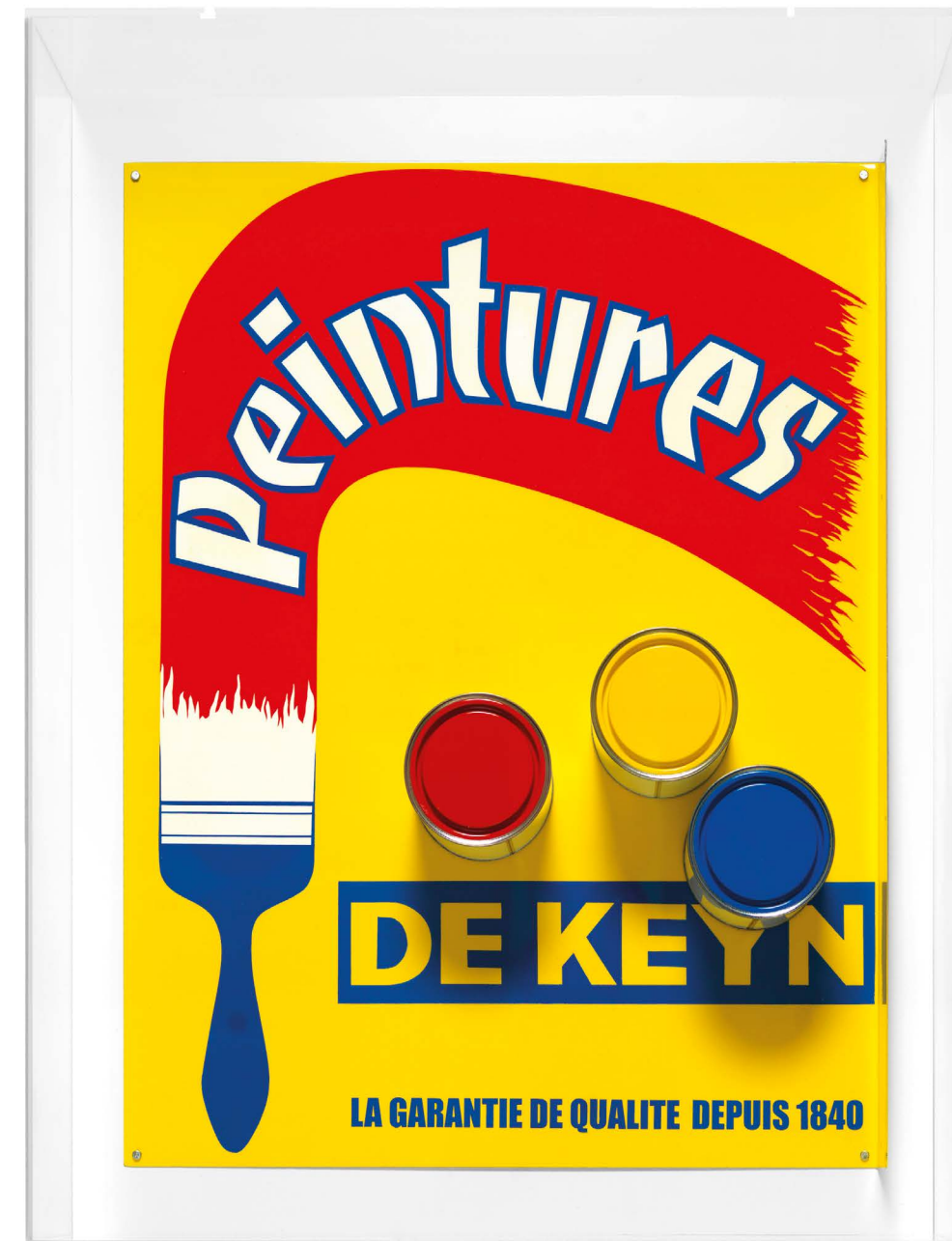
96 x 68 x 20cm capot / (chacun)



*Tête ravagée de ressentir et d'entendre les balles toute la journée.
Quelle dégueulasserie de traiter de nazis des enfants ou même leurs parents,
en mélangeant tout et en se trompant de camp et en plus rien comprenant, 2023*

Acrylique sur toile
146 x 114 cm

SOLD



PEINTURE (Enseigne - Assemblage), 2008

Métal, peinture, plexiglas
86 x 68,5 x 20 cm (capot)



Le sauvageon à la matraque. La nuit tous les chats sont gris et il cherche le ou la baston. Il faut bien que jeunesse se fasse dans les petites villes. Et des fois aller à la capitale. Sans peur. Quand on est jeune, on n'a peur de rien ou de pas grand chose, 2023

Acrylique sur toile
204 x 197 cm



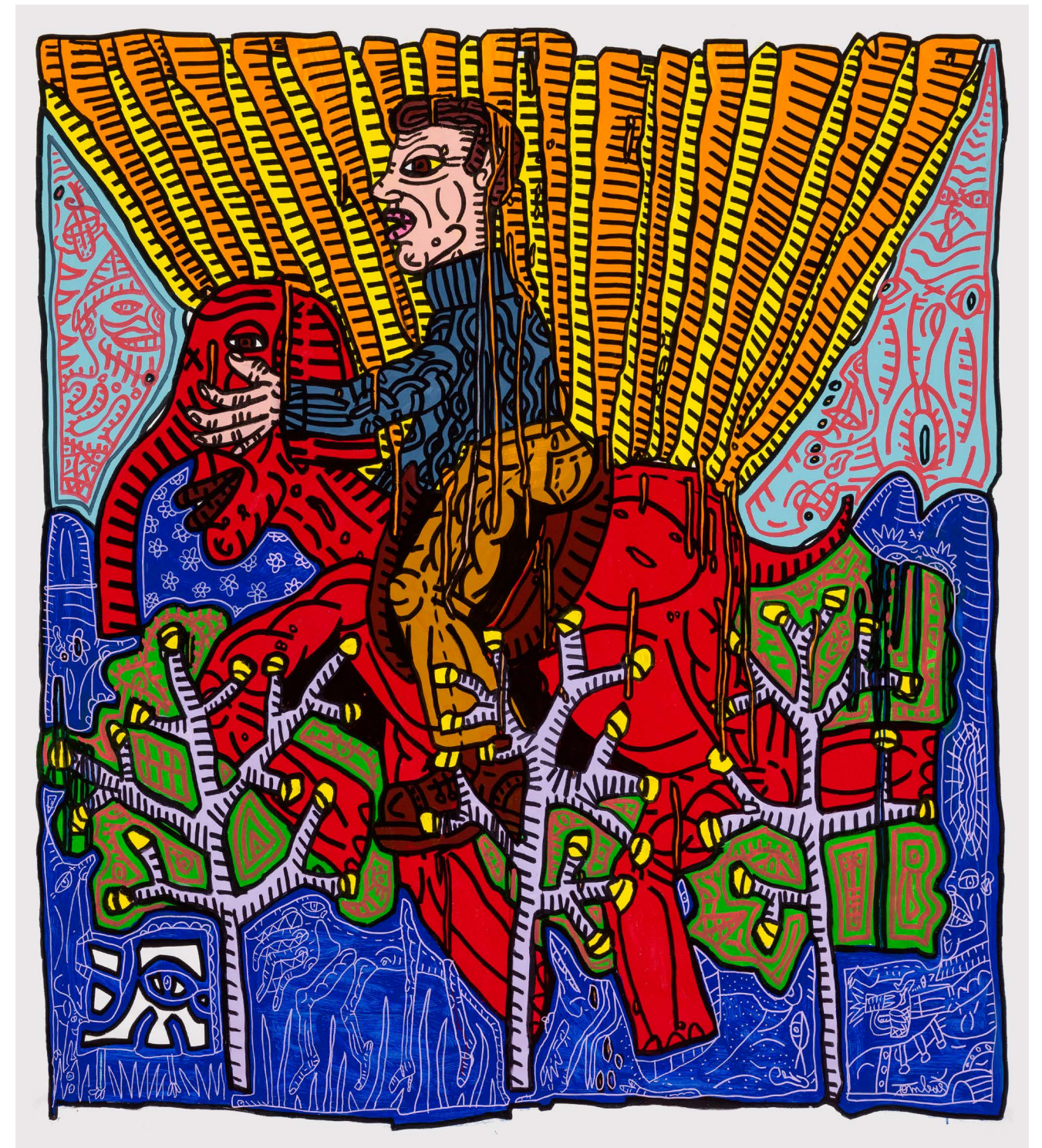
PEINTURE, 2009

Métal, peinture, plexiglas
37 x 90 x 50 cm



PEINTURE, 2009

Métal, peinture fluo, plexiglas
37 x 80 x 45 cm



Alors, lui c'est un type qui se promène sur son éléphant rouge qui court comme d'autres volent.
Dans le léger soir du mois d'août, quand les grosses chaleurs baissent un peu.
Et le sol fait boum-boum, pan pan et guili guili. Le son du sol par terre ! On se croirait en lévitation
ensoleillée, en plein paysage d'été psychédélique., 2023

Acrylique sur toile
193 x 171 cm

SOLD



Cavalier Bolivar sur son âne Conard, prince de la campagne, prend un nouveau départ. En bas de l'image, une bande de petits soleils se fait une fête en illuminant le bas des herbes assombries par le fait que le grand et vrai illuminateur n'est pas dans l'histoire que j'ai montrée aujourd'hui. Je l'ai remplacé par les petits ronds jaunes, 2023

Acrylique sur toile
190 x 200 cm



PEINTURE (Enseigne - Assemblage), 2008

Métal, peinture, plexiglas
41 x 112 x 20 cm (capot)



PEINTURE 10L «Palette», 2009

Métal, peinture fluo
100 x 200 cm



PEINTURE 10L «Palette», 2009

Métal, peinture fluo
100 x 200 cm



PEINTURE 10L «Palette», 2009

Métal, peinture fluo
100 x 200 cm

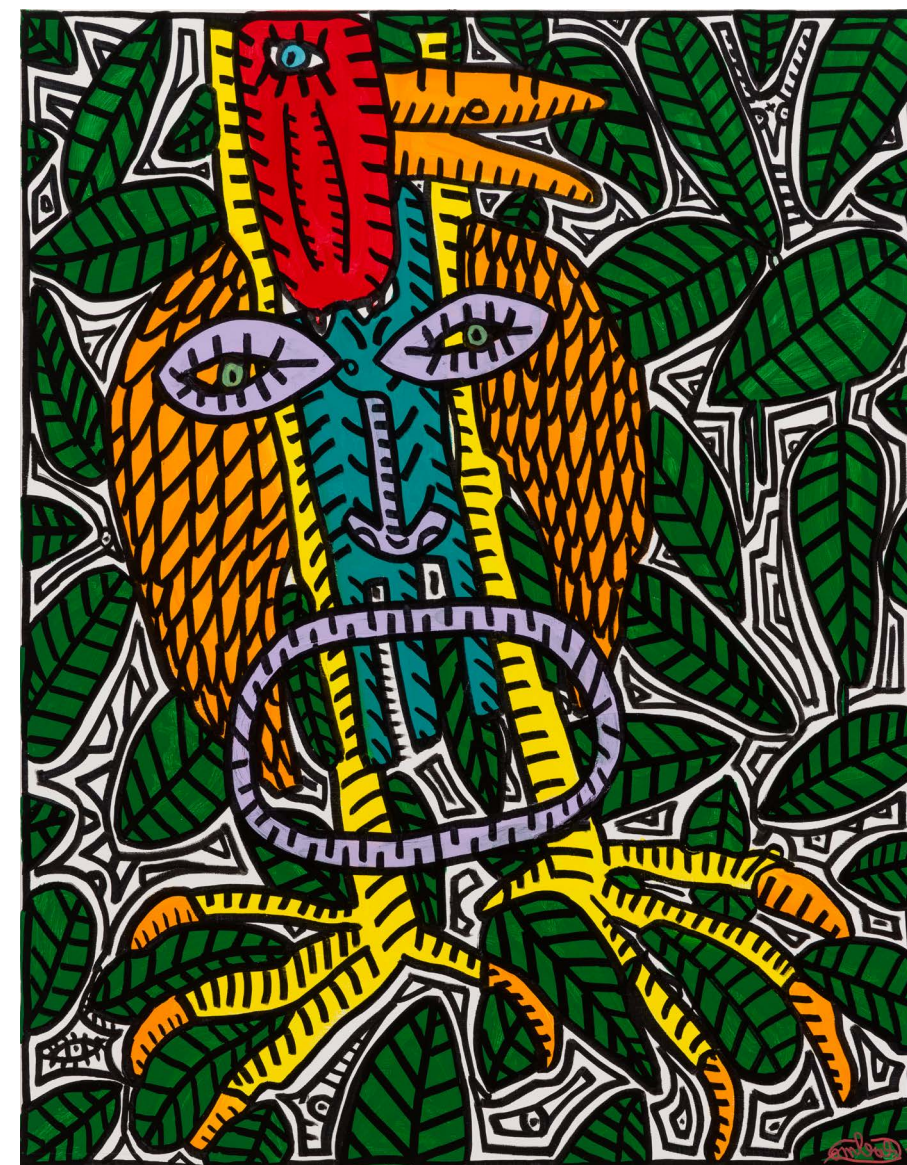


*Meurtre, attaque, violence, masque, feuilles vertes, cuisses charnues.
Tête en ressorti assez puissant pour perturber les sens un petit peu, 2023*

Acrylique sur toile
146 x 114 cm

SOLD

024



*Oiseau chanteur, jolie fleur siffleur, mais des fois se transforme et d'un seul coup devient
Oizo gueuleur, oiseau râleur, oiseau vidangeur à toutes les heures, 2023*

Acrylique sur toile
116,5 x 89 cm

SOLD

025



Attaque entre deux clans différents, mais on dirait les mêmes. Au milieu des tournesols du dieu soleil déguisé en plantes, ils s'écharpent et vont jusqu'au meurtre pour la patrie et pour le pognon, 2023

Acrylique sur toile
204 x 210 cm

SOLD



PEINTURE 10L, 2007

Métal, peinture fluo rouille, plexiglas, bois
139 x 45 x 35 cm



PEINTURE 1L + 20L, 2009

Métal, peinture, plexiglas, bois
94,5 x 45 x 45 cm

ON HOLD



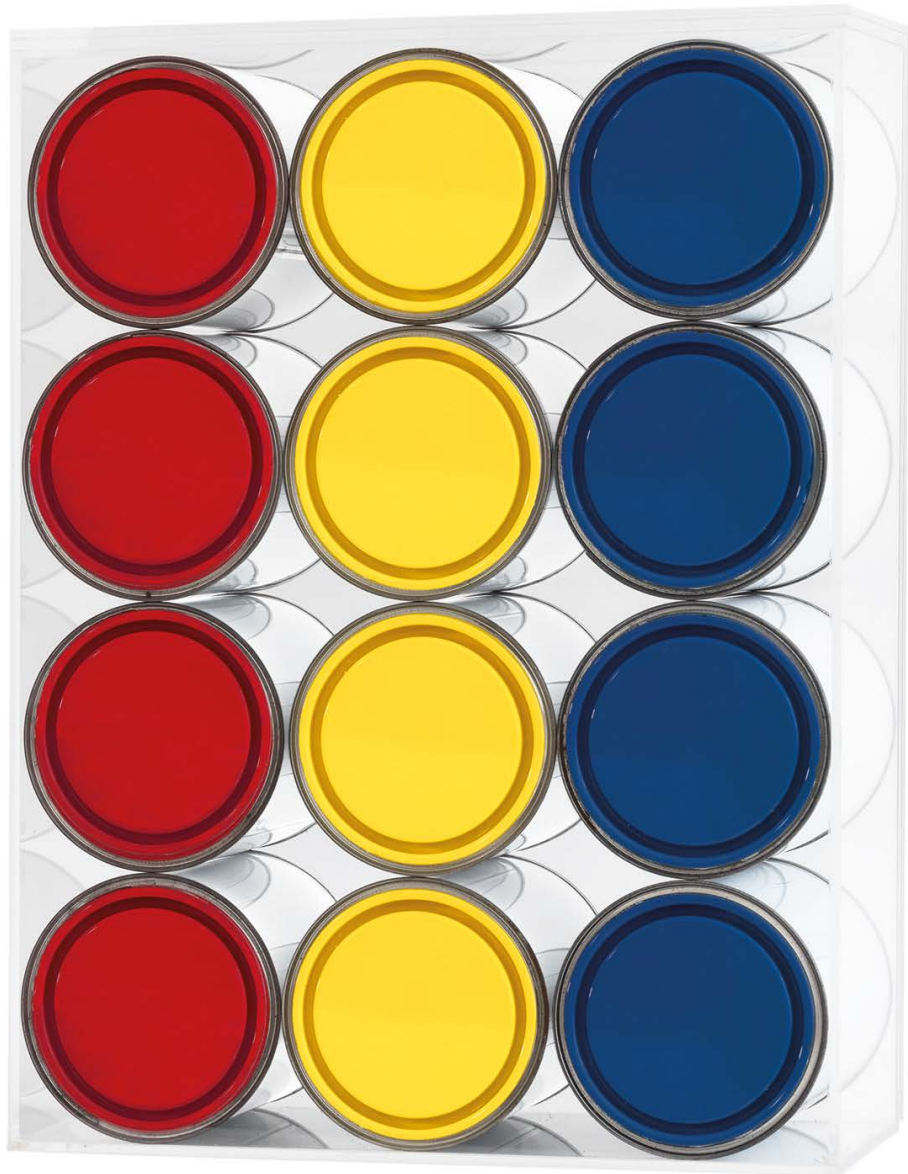
PEINTURE 1L + 20L, 2009

Métal, peinture, plexiglas, bois
94,5 x 45 x 45 cm



PEINTURE 1L + 20L, 2009

Métal, peinture, plexiglas, bois
94,5 x 45 x 45 cm



PEINTURE 1L, 2007

Métal, peinture, plexiglas, bois
45 x 34 x 14 cm



En écoutant Capitaine Cœur de bœuf, j'ai créé ce portrait en pied de Don Van Vliet (c'est son vrai nom), entouré de cerceaux, il danse la danse du Mojave dans son désert. Le désert de Don Van Vlie, 2023

Acrylique sur toile
116 x 81 cm

SOLD



PEINTURE (Enseigne), 2008

Métal, peinture
79,5 x 56 cm (chacun)

Œuvre indivisible



Le vin, mariage de tout et du bien. Le vin comme du sang sorti de la terre et du ciel sort son liquide divin grâce à l'homme providentiel. Avec l'aide de l'eau du ciel, de la terre. L'homme tire du sol le breuvage divin plein de goût et de couleur, 2023

Acrylique sur toile
127,5 x 93 cm

SOLD



Discussion entre chimères et anciens monstres Renaissance, maintenant transformés en monstres B-D mangaïdes. Ce qui veut dire que ces monstres ont peut-être un air japonisant. Les Japonais aiment beaucoup les monstres, 2023

Acrylique sur toile
146 x 114 cm

SOLD

034



*Le fils Regler. Non ! Un des fils Regler en visite dans mon jardin !
Il nous a expliqué que l'Art et la nature, ici, ne faisaient plus qu'un.
Du coup, j'ai fait son portrait ou plutôt le croquis de ses yeux et de sa bouche souriant aux éléments
comme un enfant qu'il est encore. C'est un gai pinson, 2023*

Acrylique sur toile
146 x 114 cm

SOLD

035



PEINTURE (Enseigne - Assemblage), 2008

Métal, peinture, plexiglas



PEINTURE (Enseigne - Assemblage), 2008

Métal, peinture, plexiglas
64 x 79 x 20 cm (capot)



PEINTURE (Enseigne - Assemblage), 2008

Métal, peinture, plexiglas
85 x 51 x 20 cm (capot)



Il dit n'importe quoi ! Il affirme n'importe qui ! Il dit des mots qui lui passent dans le cerveau, qui n'ont ni queue ni tête. Les autres l'écoutent au « garde-à-vous » ! Ça part dans tous les sens. Mais lui il veut imposer les choses, même si elles n'ont ni queue ni tête, 2023

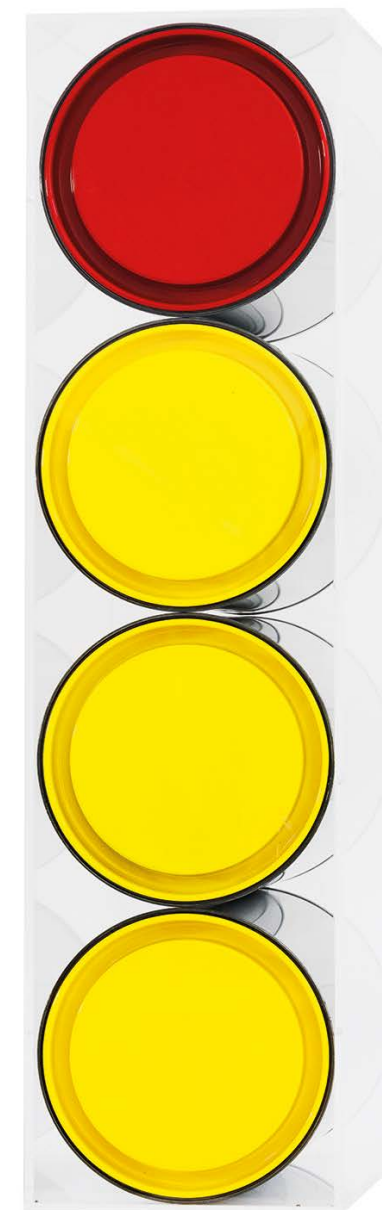
Acrylique sur toile
190 x 195 cm

SOLD



*Dancez les p'tits oiseaux, dansez la danse de l'espoir, dans un monde inventé
où les fleurs dansent en cadence avec des gens à branches de bras.
Le tirailleur tire en douceur avec des pistolets à amorces annonceurs de désordre
qui fait pas peur, 2023*

Acrylique sur toile
203 x 203 cm



PEINTURE 5L, 2007

Métal, peinture, plexiglas
74 x 19,5 x 25 cm

EXPOSITION
2008

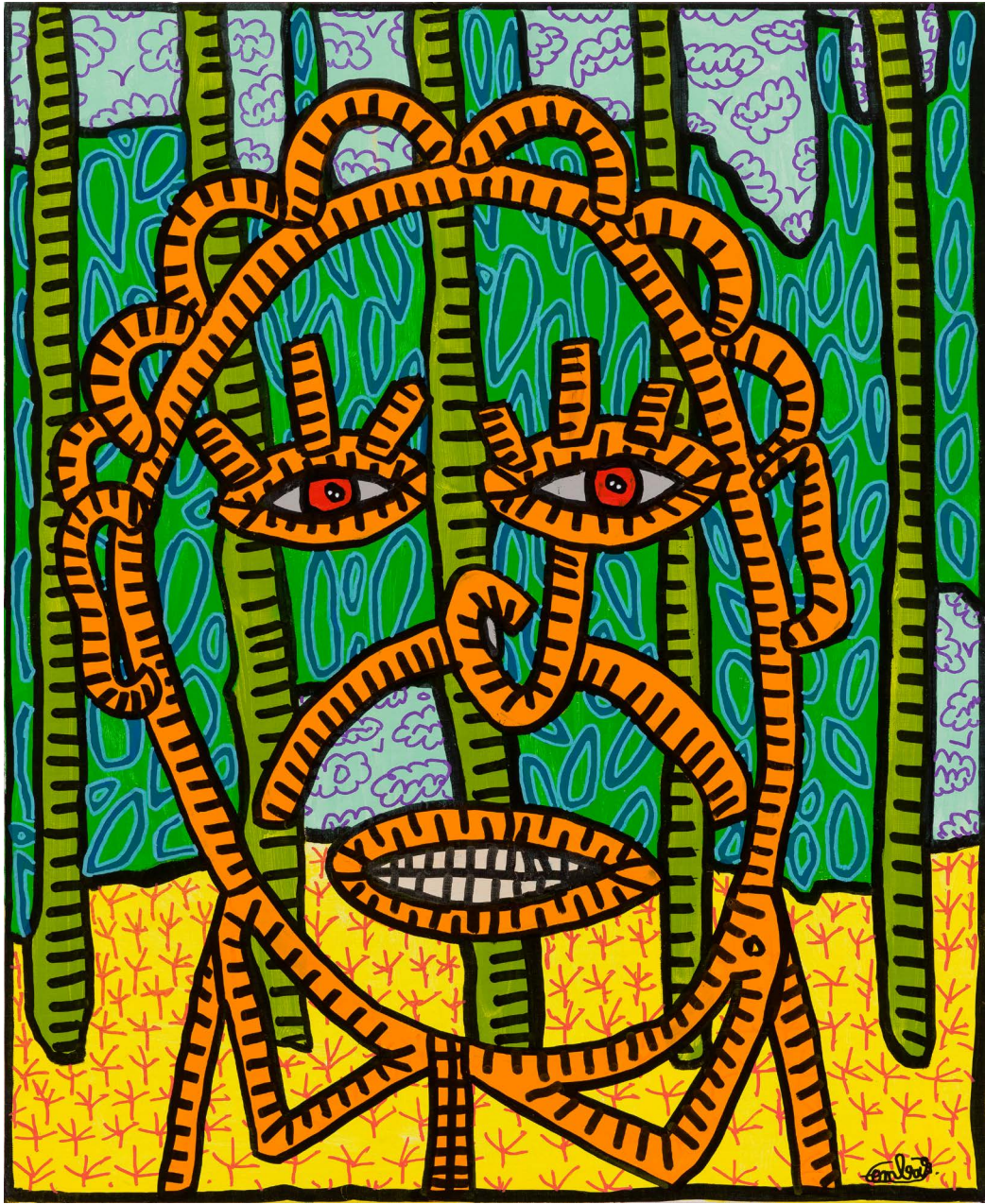
Séoul, Corée du Sud, Hakgojae Gallery
Exposition personnelle *La Force du signe*



PEINTURE 20L, 2008

Métal, peinture, caoutchouc
110 x 53 x 60 cm

SOLD



Tête orange reposée. Tête ressemblant légèrement à Jean Claude Bouteilla, d'après sa fille.
Une figure pleine, orange et forte, du moins je l'espère, 2023

Acrylique sur toile
100 x 81 cm

SOLD



Haroum se balade sur la chèvre en vue d'aller à la chasse mais sa lance est en chocolat.
Non ! elle est factice. Tous les jours ils se bougent leur popotin en strapontin.
En gros ils font semblant de faire les cons. Mais ce qu'ils mangent vraiment c'est les papillons fleurs
qui ont goût à bonbon, et ils s'en foutent plein la lampe, ils ont bien raison.
Entre parenthèses, la chèvre géante elle a des yeux qui sont doux doux doux, 2023

Acrylique sur toile
199 x 201 cm

SOLD

044



PEINTURE 1L, 2007

Métal, peinture fluo, plexiglas
45 x 34 x 14 cm

EXPOSITION
2014

Art Genève, Genève, Suisse
Exposition personnelle *Peinture*

045



*Tirage de feu sur membres de la Fashion Week en goguette.
Et moi, j'en ai ras la quiquète. Violence dans la rue en rayon de couleur, 2023*

Acrylique sur toile
191 x 202 cm

SOLD



PEINTURE 1L, 2007

Métal, peinture, plexiglas
45 x 34 x 14 cm

EXPOSITION

2020

Séoul, Corée du Sud, Gallery 508
Exposition personnelle *Espace Raynaud*



Guerrière croisée à galoche de griffe, chignon de couleur marron et, derrière, des habitations, armes aiguisées comme une guerrière du Moyen-Âge déguisée en guerrière d'influence africaine, 2023

Acrylique sur toile
210 x 95 cm



La Isis qui chie. Elle a la tête comme le cul ! Elle est crispée comme ses pieds. Elle est de chaque côté de la Méditerranée, 2023

Acrylique sur toile
210 x 102 cm



PEINTURE (Enseigne - Assemblage), 2008

Métal, peinture, plexiglas
55 x 66 x 20 cm (capot)

ON HOLD



PEINTURE (Enseigne - Assemblage), 2008

Métal, peinture, plexiglas
55 x 66 x 20 cm (capot)



Double regard d'une histoire entre un type qui ne sait plus où il en est entre lui et lui, et deux femmes ayant eu des histoires entre elles et elles. Elles et lui, lui et elles, égalent deux regards différents en même temps. Expliquez-moi s'il y a anguille sous roche ou pas, 2023

Acrylique sur toile
201 x 192 cm



PEINTURE 10L, 2008

Métal, peinture
22 x Ø 33 cm

Nombre limité de pots de peinture de 10L de différentes couleurs, utilisés sur un mur.

EXPOSITION
2016

Matasba I, La Garenne-Colombes, France
Exposition personnelle *Peinture mentale*



PEINTURE 1L, 2007

Métal, peinture, plexiglas
45 x 23 x 14 cm

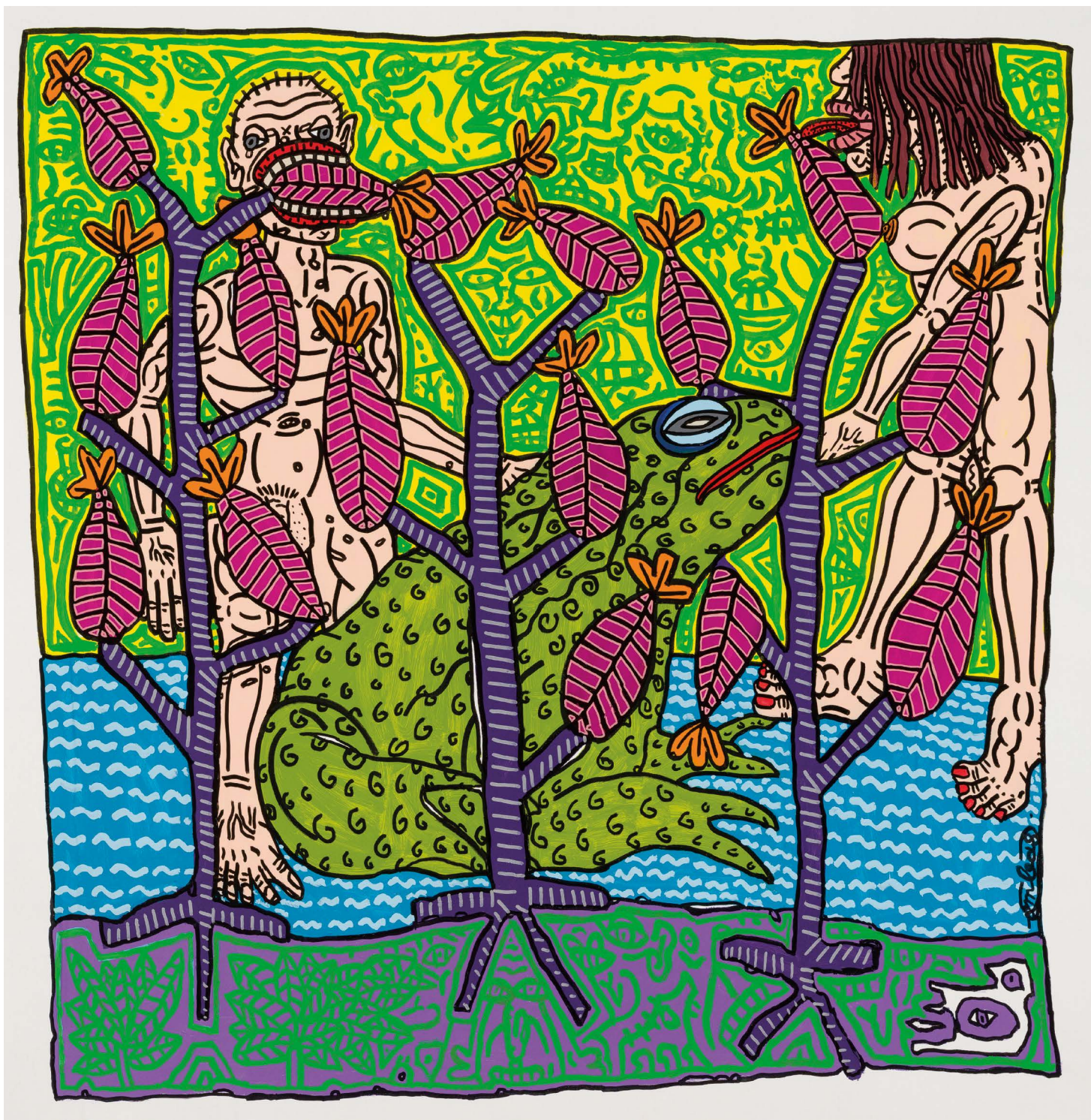
EXPOSITION
2020
Séoul, Corée du Sud, Gallery 508
Exposition personnelle *Espace Raynaud*



PEINTURE 5L, 2007

Métal, peinture, plexiglas
74 x 19,5 x 25 cm

EXPOSITION
2008
Séoul, Corée du Sud, Hakgojae Gallery
Exposition personnelle *La Force du signe*



*Croque les feuilles, savoure-les, lèche la fleur, régale-toi !
Pendant que la grenouille se présente à l'image et son graphisme sur sa peau
nous le répète bien, de partout, Elle s'appelle Gégé (GGGG !), 2023*

Acrylique sur toile
198 x 190 cm



PEINTURE 10L, 2007

Métal, peinture fluo pink, plexiglas, bois
139 x 45 x 35 cm



PEINTURE 5L, 2008

Métal, peinture, plexiglas
93 x 56,5 x 25 cm



PEINTURE 10L, 2008

Métal, peinture, plexiglas, bois
239 x 45 x 35 cm

EXPOSITION
2015-2016
Musée de Tessé, Le Mans, France
Exposition collective *Bleu, Jaune, Rouge*