



GERARD SCHLOSSER

Exposition du 9 octobre au 8 novembre 2008

GALERIE LAURENT STROUK

Avec la parution simultanée d'une monographie sur « Gérard Schlosser », texte de Bernard Noël, publiée aux Editions Cercle d'Art

Lien sur le site :

http://beta.cercledart.com/catalogue_ouvrages/9782702208670_Gerard-schlosser

Gérard Schlosser s'est souvent appliqué à représenter l'homme enfin libéré de ses aliénations (le travail abrutissant, le stress, les inévitables contraintes de la vie etc..). Grâce à cette nouvelle série narrative Schlosser parvient à faire résonner en nous **un nouvel instant d'intimité et de sensualité par la représentation du sommeil féminin.**

Schlosser a, dès ses premières toiles, fait le **choix de la figuration**. Il devient très vite **le peintre du choix parcellaire**. Les personnages n'apparaissent que par des éléments corporels : jambe, épaule, nuque, poitrine, main....Schlosser recrée l'intensité de leur présence dans l'espace de leur plus grande intimité, où leur corps parle à la fois d'eux-mêmes et d'instant de vie qui peuvent concerner chacun d'entre nous.

Les thèmes sont choisis d'après des photos qu'il prend personnellement. Ensuite il procède à un photomontage associant par le découpage deux ou trois éléments issus de documents différents pour recréer une scène de vie. Il peut dès lors peindre sa composition sur une toile sablée. **Il le dit et le répète « je ne suis pas un peintre réaliste », mais il est sans aucun doute un peintre du réel ou plus exactement du rapport des hommes avec le réel.**

Les titres de ses œuvres viennent confirmer cette idée : Ils évoquent allusivement l'histoire individuelle de ses personnages. Le titre devient la composante écrite de la peinture, il prolonge mentalement l'œuvre et en indique un sens qui permet au spectateur de dépasser l'image et de s'orienter vers un ailleurs supposé.

Du 9 octobre au 8 novembre 2008 Gérard Schlosser exposera donc à la Galerie Laurent Strouk une nouvelle série narrative que l'on pourrait intituler « **les dormeuses** ».

Des femmes de passage se sont endormies sur le canapé de son atelier ou sur celui d'un collectionneur de Fernand Léger ! On ne sait si elles se sont réfugiées là, épuisées par leurs soucis ou si elles se sont assoupies entre deux séances de pose. Mais ce qui apparaît instantanément c'est que Schlosser a, encore une fois, su saisir **la poésie et la sensualité d'un moment intime : le sommeil.**

Ce sommeil qui lui offre l'occasion de représenter des visages, chose plutôt exceptionnelle dans son travail. Il n'abandonne cependant pas complètement ses éléments anatomiques parcellaires car les figures des dormeuses installent l'atelier dans le tableau et au-delà de cela des tableaux de Schlosser dans le tableau de Schlosser. Un jeu de reflet qu'il exerce non sans humour !

Il fait également se **refléter dans ses tableaux d'autres artistes** qu'il affectionne tout particulièrement tels que **Fernand Léger** ou **Gilles Aillaud**.

Ainsi les sommeils se succèdent mais ne se ressemblent pas, lui permettant de travailler sur différents jeux de lumière et de couleur, sur la texture des matières, sur le drapé des couvertures froissées...

Schlosser progresse donc dans sa **réinvention de l'image**, il joue encore et toujours avec la réalité, des personnages, du lieu et du tableau lui-même.

Dans toutes ses séries Schlosser nous raconte une histoire. Celle-ci touche profondément notre sensibilité et notre imagination.

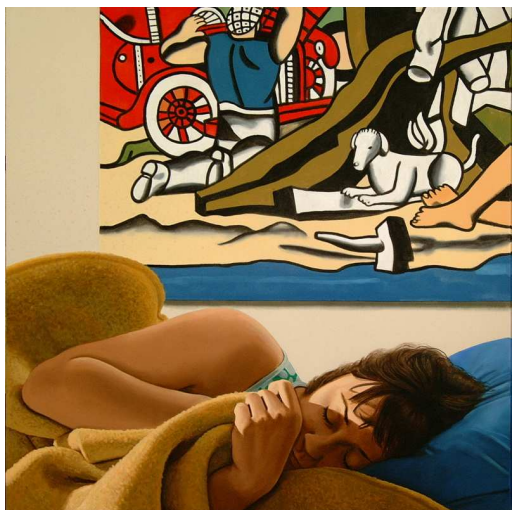
Galerie Laurent Strouk, 8 bis rue Jacques Callot 75006 Paris

Tel.: 01 40 46 89 06 / Fax: 01 40 46 89 04

www.popgalerie.com -email: galerie@laurentstrouk.com

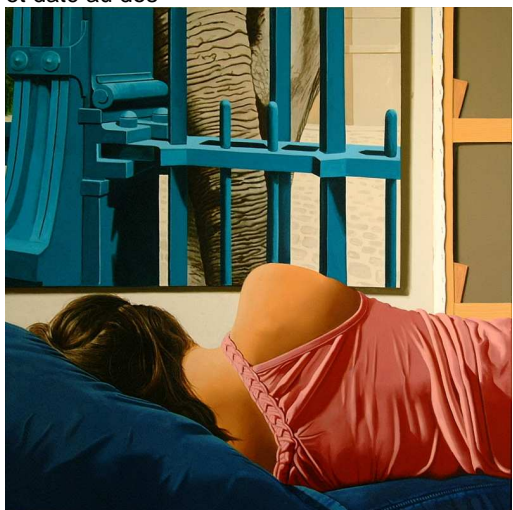
Contact presse : Marie Laborde / marie@laurentstrouk.com / port: 06 72 20 16 88

Visuels : disponibles sur demande auprès de la galerie.



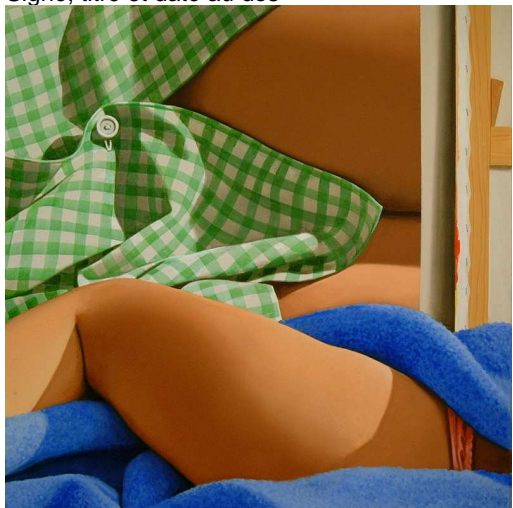
J'aime, 2008

Acrylique sur toile sablée, 120 x 120 cm, Signé, titré et daté au dos



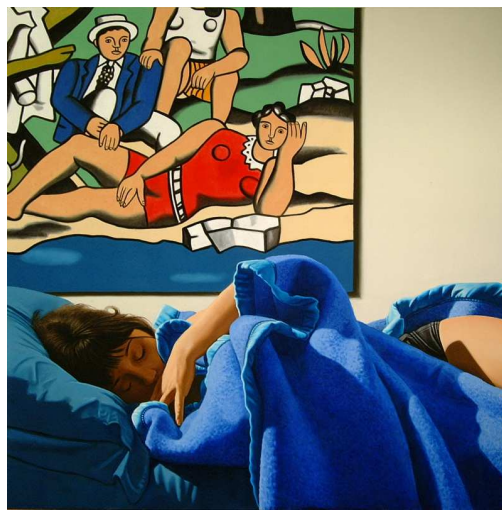
A la radio, 2008

Acrylique sur toile sablée, 150 x 150 cm
Signé, titré et daté au dos



Peut-être, 2008

Acrylique sur toile sablée, 100 x 100 cm
Signé, titré et daté au dos



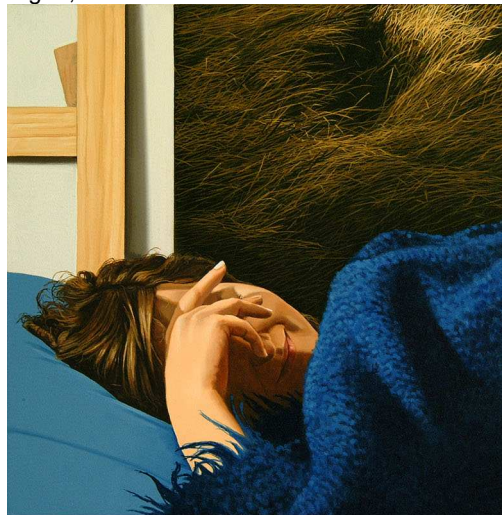
Jusqu'à six heure, 2008

Acrylique sur toile sablée, 150 x 150 cm, Signé, titré et daté au dos



La septième, 2008

Acrylique sur toile sablée, 120 x 120 cm
Signé, titré et daté au dos



Ca y est, 2008

Acrylique sur toile sablée, 80 x 80 cm
Signé, titré et daté au dos

Galerie Laurent Strouk, 8 bis rue Jacques Callot 75006 Paris

Tel.: 01 40 46 89 06 / Fax: 01 40 46 89 04

www.popgalerie.com -email: galerie@laurentstrouk.com

Contact presse : Marie Laborde / marie@laurentstrouk.com/ port: 06 72 20 16 88

Visuels : disponibles sur demande auprès de la galerie.